

經濟部商業發展署

連鎖加盟國際創價成長計畫

115年度計畫資源說明

主辦單位： 經濟部商業發展署
Administration of Commerce, MOEA

執行單位： 中國生產力中心
CPC China Productivity Center



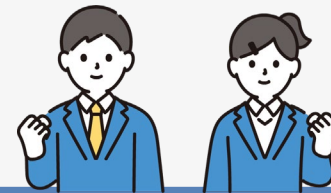
簡報大綱

壹、目的	2
貳、計畫功能	3
一、體系厚植	4
二、商業連結	11
三、國際拓展	13
附件	21



壹、目的

以「**打造連鎖國際拓展體系，
加速品牌國際落地發展**」為目標，
協助我國連鎖加盟企業**提升國際化能量、加速品
牌國際落地發展並強化市場介接**，促進我國連鎖
加盟產業規模化成長。



貳、計畫功能

匯聚產官協力量，提供合適之資源申請，協助連鎖企業**拓展海外市場**

一

體系厚植

增強總部能量
優化管理能力

- ◆ 國際拓展**輔導**
- ◆ 國際拓展**課程**

二

商業連結

產業情報共享
促進知識交流

- ◆ 主題式**分享會**
- ◆ 國際**論壇**
- ◆ 海外市場**研析**

三

國際拓展

對接海外買主
建立資源網脈

- ◆ 市場**情資**蒐集
- ◆ 國際連鎖**展會**
- ◆ 商機**媒合**活動

一、體系厚植

一

體系厚植

增強總部能量
優化管理能力

- ◆ 國際拓展輔導
- ◆ 國際拓展課程

二

商業連結

產業情報共享
促進知識交流

- ◆ 主題式分享會
- ◆ 國際論壇
- ◆ 海外市場研析

三

國際拓展

對接海外買主
建立資源網脈

- ◆ 市場情資蒐集
- ◆ 國際連鎖展會
- ◆ 商機媒合活動

一、體系厚植- 國際拓展輔導主題

依照企業現階段**拓展需求**，透過**顧問輔導**協助連鎖加盟企業**精進國際拓展策略**，提升連鎖總部於拓展各階段之營運與管理能力，加速國際市場之滲透與擴張。

	國際聯合輔導	國際拓展輔導
目的	集結具 相同目標市場需求之企業 ，提供進入 市場前 之共通資訊	適地化經營與行銷推廣 ，提供進入 市場後 之經營輔導
申請資格	於國內設立連鎖總部 3年以上 ，且於 國內 設有營運據點	於國內設立連鎖總部 3年以上 ，且須於 國內及海外 均設有營運據點
提案方式	由 3家以上具共同需求之企業 自行選擇輔導單位聯合申請	單一企業 依輔導需求自行選擇輔導單位申請
主題	<ol style="list-style-type: none"> 1. 商情與法規解析(如FDD、清真認證) 2. 市場調查與預測 3. 加盟揭露與認證文件申請 4. AI科技工具應用(如選址、原物料供應、市場情蒐等) 5. 其他 	<ol style="list-style-type: none"> 1. 商品/服務適地化調整與測試 2. 數據應用與行銷投放 3. 品牌行銷擴散 4. 導入AI科技管理(如跨國營運管理、顧客管理、加盟商管理、客群分析等) 5. 其他

一、體系厚植- 國際拓展輔導申請流程



一、體系厚植- 國際聯合輔導案例

5家餐飲連鎖品牌共同輔導

瓶頸需求

進軍清真市場時面臨**清真認證流程複雜**、**缺乏當地原料供應鏈資訊**等困難，導致進入門檻與風險較高

具體作法

拆解+模組化原料替換流程

- 原料合規
- 替代方案
- 風味還原
- 文件標準
- 認證流程



建立供應商資料庫



AI工具支援資料整合



成果效益

建立清真原料知識庫



自動分析產品原料成分，生成**清真替換原料建議**



彙整認證資訊、申請流程、所需文件清單範本，加速認證申請



快速**評估成本與下單**

一、體系厚植- 國際拓展輔導案例

全球370+家門市之手搖飲連鎖品牌

瓶頸需求

因進入新馬市場較晚且門市非處核心商圈，面臨品牌知名度不足、營業額及門市數量成長緩慢等困境

具體作法

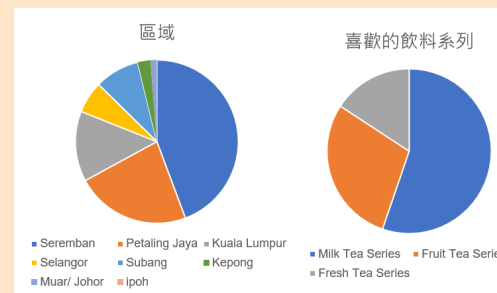
IP 聯名導流刺激消費



KOL 社群行銷加速散播



透過集點遊戲收集問卷



成果效益

流量變現

123萬次社群曝光
馬來西亞營業額成長 34% ;
新加坡營業額成長 17%

明確市場定位

IP聯名帶動年輕族群關注與消費
奶茶系列飲品在東南亞市場接受度高

額外效益

2家企業主動邀請合作

一、體系厚植- 國際拓展課程

以國際拓展與管理需求進行課程規劃，協助連鎖品牌總部養成國際人才梯隊。

盤點國際
關鍵人才技能

金牌講師
專業講授

知識與
行銷擴散

▶ 金牌講師陣容

- 六角國際品牌副總經理-李寵珍
- 聯發國際 國際事業總經理-陳聖中
- 服協總顧問-李培芬
- 寶渥股份有限公司副總經理-黃孟堯



▶ 課程主題構思參考 國際知名連鎖企業需求

綜整麥當勞、六角國際、鼎泰豐等企業之國際人才需求，規劃五大主題課程，培育總部專業人才

▶ 開訓/結訓典禮暨大師講堂

邀請署內長官、參訓企業負責人及領域大師出席，對外開放參與，提升課程能見度

一、體系厚植- 國際拓展課程 課程內容

5大主題 | 每主題 6堂 | 每堂3小時 | 共90小時

基礎學程

溝通
對談
(18hrs)

- 談判技巧
- 英語簡報
- 英語會話
- 商務簡報
- 英語書信
- 主題演練

市場
情蒐
(18hrs)

- 連鎖法規
- 情蒐運用
- 商品策略
- 市場考察
- 競品分析
- 主題演練

拓展學程

品牌
養成
(18hrs)

- 品牌建構
- 品牌授權
- 品牌策略
- 授權案利
- 國際合約
- 主題演練

拓展
管理
(18hrs)

- 拓展策略
- 管理檢視
- 跨國管理
- 買主評估
- 跨國合作
- 主題演練

國際
行銷
(18hrs)

- 行銷策略
- 網紅行銷
- 行銷趨勢
- 參展準備
- 行銷科技
- 主題演練

New!

多項課程中將加入AI應用

二、商業連結

一

體系厚植

增強總部能量
優化管理能力

- ◆ 國際拓展輔導
- ◆ 國際拓展課程

二

商業連結

產業情報共享
促進知識交流

- ◆ 主題式分享會
- ◆ 國際論壇
- ◆ 海外市場研析

三

國際拓展

對接海外買主
建立資源網脈

- ◆ 市場情資蒐集
- ◆ 國際連鎖展會
- ◆ 商機媒合活動

二、商業連結

透過多元交流活動，協助連鎖企業共享關鍵經驗、洞悉國際情勢、共有市場資訊，強化企業決策層級以加速海外拓展成功率。

產業交流

- 屬於連鎖加盟產業夥伴們的主題式分享會
- 交流型聚會，促進企業間經驗分享與互動

標竿學習

- 舉辦國際論壇，邀請國外專家、業界代表來臺進行交流
- 聚焦連鎖產業趨勢與市場關鍵議題

商情研究

- 聚焦業者海外落地的實際需求，如進入模式、商業模式
- 由專家學者針對加拿大、韓國進行連鎖市場研析



7-10月



10月



11月
成果
分享會

搭配秋季展暨世界年會盛大辦理

三、國際拓展

一

體系厚植

增強總部能量
優化管理能力

- ◆ 國際拓展輔導
- ◆ 國際拓展課程

二

商業連結

產業情報共享
促進知識交流

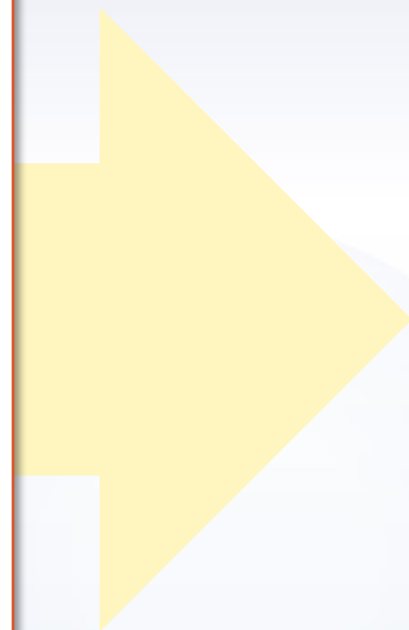
- ◆ 主題式分享會
- ◆ 國際論壇
- ◆ 海外市場研析

三

國際拓展

對接海外買主
建立資源網脈

- ◆ 市場情資蒐集
- ◆ 國際連鎖展會
- ◆ 商機媒合活動



三、國際拓展



海外通路 市場測試

- 與日本(東京)及馬來西亞(吉隆坡)誠品合作。
- 舉辦期間限定展售活動，精準觸及當地消費族群，獲得第一手市場情資收集。



搶佔國際 展會焦點

- 組成「臺灣連鎖品牌館」，互相壯大聲勢。
- 集結品牌、政府及國際展會之行銷資源，提高品牌聲量與海外知名度。



建立海外 買主名單

- 參與國際展會，對接海外買主與代理商。
- 介接政府資源洽邀當地相關協會與企業，海外參訪建立人脈連結。

三、國際拓展- 市場情資蒐集

於誠品生活馬來西亞吉隆坡店、東京日本橋店辦理期間限定展售活動
預計辦理時間：9-10月



借力知名海外通路



- 現成客流、廣宣資源
- 攤位免費、翻譯支援

產品測試與商機接觸



- 試吃試用與產品體驗
- 當地消費族群接觸
- 舉辦B2B商洽交流

第一手市場回饋



- 消費者實際體驗回饋
- 掌握市場環境與消費偏好

強化海外拓展策略



- 優化產品與服務細節
- 建立進入市場前的決策依據

三、國際拓展- 國際連鎖展會

集結多品牌組成「臺灣連鎖品牌館」參展，海外強力曝光
透過政府與國際展會資源，對接外國買主、代理商及加盟主

★攤位免費★



泰國 國際加盟暨商機展 6/4-7

- 東協國家中最多國際連鎖品牌
- 外商優惠政策(例如：稅務減免)
- 醫美產業蓬勃



澳洲 墨爾本加盟商機展 8/1-2

- 多元文化社會對亞洲餐飲接受度高，臺灣品牌增加
- 拓展紐西蘭、歐美等英語系國家的跳板



美國 西部特許經營博覽會 11/13-14

- 台積電設廠形成產業聚落，帶動當地消費
- 亞利桑那州屬FDD免審州，法規環境相對友善

加值

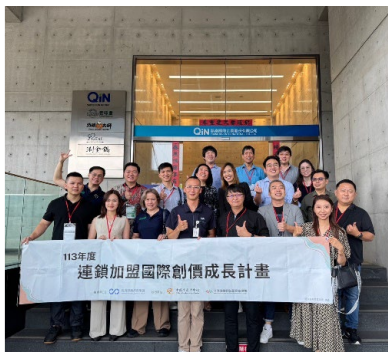
展前 / 後拜訪當地連鎖相關公協會、品牌經銷、通路代理商、
供應鏈等獲得當地趨勢觀察與經驗，建立人脈連結

三、國際拓展- 商機媒合

搭配國際級加盟展檔期，與長期累積買主資料庫之公協會(如：對外貿易協會等)合作辦理「商機媒合會」，促進與外國買主媒合交流，建立國際合作資源網脈。

國際買主拓商團

邀請海外買主來台參訪企業總部/門市，帶領買主實地體驗、深入了解品牌特色



• 4/28-5/1 搭配連鎖加盟台中展

國際商機媒合會

事前調查媒合需求後，依需求安排媒合對象，與國外買主進行一對一深入洽談



台北

• 6/12 搭配連鎖加盟夏季展

• 10/2-5 搭配連鎖加盟秋季展
2026世界暨亞太連鎖加盟年會



泰國

• 6/4-7 搭配泰國國際加盟展

三、國際拓展- 歷年參展實績

165家
企業參展

228⁺件
商機媒合

5,911位
海外買主

3,705萬
美元商機



誠摯感謝 敬請指導



知識領航 創新價值



歡迎來電/來訊洽詢



02-2698-2989
#03547 高小姐、#03484 簡小姐



03547@cpc.org.tw ; 03484@cpc.org.tw



多元計畫資源運用
產業與活動



歡迎加入LINE ID
[@fqw4448u](https://line.me/tv/add/@fqw4448u)



附件、國際拓展輔導- 申請資格

- 一. 以連鎖或加盟方式營運之本國企業(有公司、商業、有限合夥登記或稅籍登記)。
- 二. 非屬陸資企業(依經濟部商業發展署商工登記公示資料查詢服務公告資料或經濟部投資審議司陸資來臺投資事業名錄進行認定)。
- 三. 每一企業以申請1案為限，同(115)年度不得重複申請政府各部會之輔導計畫；且三年內不得就相同輔導主題申請本計畫；且三年內不得就相同輔導主題申請本計畫。
- 四. 申請企業應自提案計畫當日起回溯計列聲明下列事項：
 - (一) 近五年內未曾有執行政府相關計畫之重大違約紀錄。
 - (二) 未有因執行政府相關計畫受停權處分，且其期間尚未屆滿情事。
 - (三) 近三年無欠繳應納稅捐情事。
 - (四) 近三年無嚴重違反環境保護、勞工或食品安全衛生相關法律或身心障礙者權益保障法之相關規定，且情節重大經各中央目的事業主管機關認定之情事。
- 五. 有違反上列各項申請資格規範之情事，執行單位得駁回申請、取消入選資格、中止或解除契約，並停止或追回已撥付之經費。

附件、國際拓展輔導- 評分標準



企業需求內容對應程度

- 品牌經營理念與願景
- 產品定位與特色
- 銷售對象
- 符合目標市場需求

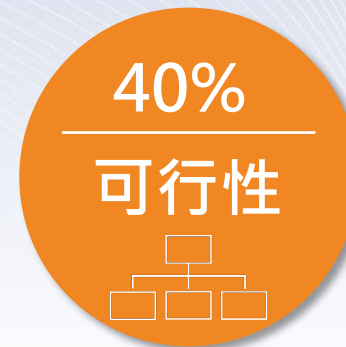


可持續推動程度

- 評估財務能力
- 營運管理能力
- 品牌經營能力
- 技術能力

可帶動未來效益

- 展店數、營業額提升
- 增進國際合作
- 開拓新市場
- 短中長期(1~3年)目標



計畫執行力與配合度

- 明確目標與方法
- 預期具體成果
- 計畫時程合理與可行
- 安排對應之組織人力
- 企業高層參與
- 顧問過往經驗與實績



相關執行費用估算與分配之合理性

- 人事費
- 業務費
- 旅運費

加分項目 (10%)

1. 配合政府政策推動事項【如長照3.0(企業托老)、淨零碳排、數位轉型、員工加薪、中高齡(45歲以上)雇用就業、推動友善多元性別、員工友善育兒措施及政府認可之職場雙語能力認證 (如多益、全民英檢、雅思或托福)人數比例於計畫推動事務之專案團隊佔比等】
2. 計畫執行中企業自行投入相關資源。

附件、國際拓展輔導- 計畫報名流程

登入網址：<https://franchise.cpc.org.tw/>



附件、國際拓展輔導- 系統操作說明(1/10)

中國生產力中心
CPC China Productivity Center

連鎖加盟國際創價成長計畫專案管理系統

請輸入統一編號：

請輸入密碼：

請輸入驗證碼

記住登入資訊

(第一次登入，需選擇帳號申請)

- 計畫窗口 (02)2698-2989分機 03547 高小姐、03484 簡小姐
- 系統操作: 蔡吉仁 01972@cpctw

網站登入人次 1038 次

經濟部商業發展署
Administration of Commerce, MOEA

經濟部商業發展署「連鎖加盟國際創價成長計畫」專案委辦
財團法人中國生產力中心版權所有，請尊重智慧財產權勿任意轉載，違者依法必究。
建議使用 Edge/Firefox/Chrome/Opera/Safari 1024x768 以上解析度瀏覽。
經濟部商業署廣告

Step1：帳號申請&登入

帳號為公司統一編號，僅能申請一次；
曾申請本計畫者，可直接登入系統。

※忘記密碼

請點選忘記密碼，並至原申請之信箱確認臨時密碼，
若仍未收到者，敬請洽計畫專案辦公室詢問。

02-2698-2989

#03547 高小姐、#03484 簡小姐

附件、國際拓展輔導- 系統操作說明(2/10)

Step2 : 工商憑證認證

確認讀卡機、工商憑證及需要之元件是否正常執行。

點選工商憑證驗證，驗證成功後，點選「開始申請」。

開始申請

工商憑證驗證

您尚未驗證工商憑證

* 注意事項：

1. 此網站需使用工商憑證註冊，若未申請工商憑證之廠商請至[此連結](#)申請。
2. 確認讀卡機的廠商及型號後，安裝讀卡機驅動程式。驅動程式由光碟或連結至網站下載。常見讀卡機：[虹堡](#)、[立豐](#)、[訊想](#)、[創群](#)、[太豪](#)。
3. 第一次使用憑證登入，必須先安裝需要的元件，請由[這裡](#)下載安裝。若安裝上遇到問題，請參考安裝手冊。
4. 請使用者務必[下載HiCOS卡片管理工具](#)，並且使用HiCOS最新版本，方能完整支援自然人憑證之讀取使用，以避免用戶PIN碼被鎖或是無法使用之情事發生。

Step3 : 建立115年度計畫

← 返回 申請資料

計畫年度	計畫梯次	申請類別	申請輔導類別	新增計畫日期	送件編號	送件時間
114	第一梯次		商品/服務遠地化調整與測試	2025/04/30	20250430S02002	2025/04/30 15:31:41

第1/1頁 [共1筆] < 1 >

1. 計畫截止受理時間到4/24(五)17:00止
2. 相關問題請洽計畫辦公室(02)2698-2989分機03547高小姐、03484帶小姐

您尚未選擇任何資料，請點選資料。

+新增

* 請點選【新增】選擇欲申請項目並儲存，再點選申請案件前往填寫申請表。

表格填寫完畢，請記得儲存資料喔！ 確認儲存

1 2 3 4 5 下一頁

附件、國際拓展輔導- 系統操作說明(3/10)

選擇「輔導類別」、「輔導主題」，並點擊「**確認儲存**」

← 返回 申請資料

計畫年度	計畫梯次	申請類別	申請輔導類別	新增計畫日期	送件編號	送件時間
114	第一梯次		商品/服務適地化調整與測試	2025/04/30	20250430S02002	2025/04/30 15:31:41

第1/1頁 [共1筆] < 1 >

紅色米字號為必填欄位

計畫年度: 115

*申請輔導類別:

國際聯合輔導
 國際拓展輔導
 國際聯合輔導

AI科技工具應用

表格填寫完畢，請記得儲存資料喔！

1 2 3 4 5 下一頁

類別	國際拓展輔導	國際聯合輔導
主題	<ol style="list-style-type: none"> 商情與法規解析(如FDD、清真認證) 市場調查與預測 加盟揭露與認證文件申請 AI科技工具應用(如選址、原物料供應、市場情蒐等) 其他 	<ol style="list-style-type: none"> 商品/服務適地化調整與測試 數據應用與行銷投放 品牌行銷擴散 導入AI科技管理(如跨國營運管理、顧客管理、加盟商管理、客群分析等) 其他

附件、國際拓展輔導- 系統操作說明(4/10)

Step4 : 填寫「計畫申請公司資料」

點選第2頁「+新」，展開企業資料填寫頁面

← 返回 申請資料

計畫申請公司列表

+ 新

年度	公司名稱	計畫類別	計畫類組	計畫建立日期	建立帳號	送申請序號	送申請日期
目前沒有任何資訊							

第1/1頁 [共0篇] < 1 >

表格填寫完畢，請記得儲存資料喔！

上一頁 1 2 3 4 5 下一頁

附件、國際拓展輔導- 系統操作說明(5/10)

1. 填寫「統一編號」後，點擊「依統編抓取公司名稱」，系統會自行填入商工登記資訊
2. 企業基本資料填寫完成，需點擊確認儲存/暫存後，才可進入第3頁填寫企業營運資料

← 返回 申請資料

計畫申請資料

☑ 確認儲存 ☑ 暫存 ✕ 取消

*統一編號:	00000000	依統編抓取公司名稱
*企業名稱:		
*負責人:		
*企業資本額(元):		
*設立日期:	___/___/___	
*企業所在地:		

計畫主持人[-]

*計畫主持人:	
*主持人職稱:	
*主持人聯絡電話:	
*主持人電子郵件:	
*主持人LineID:	

計畫聯絡人[-]

*聯絡人姓名:	同計畫主持人
*聯絡人職稱:	
*聯絡人聯絡電話:	

💡 小提醒：

若聯絡人與主持人為同一人，可點擊「同計畫主持人」，快速完成填寫

附件、國際拓展輔導- 系統操作說明(6/10)

點選第3頁申請公司列表，接續填寫企業基本營運資料

← 返回 申請資料

計畫申請公司列表

年度	公司名稱	計畫類別	計畫類組	計畫建立日期	建立帳號	送申請序號	送申請日期
115		國際拓展輔導	導入AI科技管理	2026/03/20 13:03:17	中國生產力中心		

第1/1頁 [共1筆] < 1 >

表格填寫完畢，請記得儲存資料喔！

上一頁 1 2 3 4 5 下一頁

附件、國際拓展輔導- 系統操作說明(7/10)

Step4 : 填寫「輔導顧問資料」

←返回 顧問填寫

✎修改

輔導計畫摘要(300字內):

輔導顧問單位 [-]

單位名稱:

統一編號:

顧問姓名:

職稱:

聯絡電話:

聯絡電話分機:

行動電話:

E-mail:

表格填寫完畢，請記得儲存資料喔！ 

前一頁 1 2 3 4 5 下一頁

附件、國際拓展輔導- 系統操作說明(8/10)

Step5 : 下載資料範本

[← 返回](#) 申請資料

年度	公司名稱	計畫類別	計畫類組	計畫建立日期	建立帳號	送申請序號	送申請日期
115		國際拓展輔導	導入AI科技管理	2026/03/20 13:03:17	中國生產力中心		

第1/1頁 [共1筆] < 1 >

[115年度「連鎖加盟國際創價成長計畫」輔導申請須知](#)
[附件二、輔導計畫書【範本】](#)
[附件三、輔導提案簡報大綱【範本】](#)
[附件四、申請企業&輔導單位切結書](#)
[附件五、蒐集個人資料告知事項暨個人資料提供同意書](#)

您尚未選擇任何資料，請點選資料。

表格填寫完畢，請記得儲存資料喔！ [📁 確認儲存](#)

[← 上一頁](#) 1 2 3 4 5

附件、國際拓展輔導- 系統操作說明(9/10)

Step6 : 上傳申請資料

[← 返回](#) 申請資料

年度	公司名稱	計畫類別	計畫類組	計畫建立日期	建立帳號	送申請序號	送申請日期
115		國際拓展輔導	導入AI科技管理	2026/03/20 13:03:17	中國生產力中心		

第1/1頁 [共1筆] < 1 >

[115年度「連鎖加盟國際創價成長計畫」輔導申請須知](#)
[附件二、輔導計畫書【範本】](#)
[附件三、輔導提案簡報大綱【範本】](#)
[附件四、申請企業&輔導單位切結書](#)
[附件五、蒐集個人資料告知事項暨個人資料提供同意書](#)

[✎ 修改](#) [送出申請](#)

輔導計畫書上傳:	
輔導提案簡報上傳:	
申請企業切結書上傳:	
輔導單位切結書上傳:	
申請企業個資蒐集同意書上傳:	
輔導單位個資蒐集同意書上傳:	
最近一期營業人申報書(401/403)上傳:	

表格填寫完畢，請記得儲存資料喔！

[📁 確認儲存](#)

[← 上一頁](#)
[1](#)
[2](#)
[3](#)
[4](#)
[5](#)

附件、國際拓展輔導- 系統操作說明(10/10)

Step7 : 送出計畫申請

[← 返回](#) 申請資料

年度	公司名稱	計畫類別	計畫類組	計畫建立日期	建立帳號	送申請序號	送申請日期
115		國際拓展輔導	導入AI科技管理	2026/03/20 13:03:17	中國生產力中心		

第1/1頁 [共1篇] < 1 >

[115年度「連鎖加盟國際創價成長計畫」輔導申請須知](#)
[附件二、輔導計畫書【範本】](#)
[附件三、輔導提案簡報大綱【範本】](#)
[附件四、申請企業&輔導單位切結書](#)
[附件五、蒐集個人資料告知事項暨個人資料提供同意書](#)

[✎ 修改](#)

送出申請

輔導計畫書上傳:	開啟附件
輔導提案簡報上傳:	開啟附件
申請企業切結書上傳:	開啟附件
輔導單位切結書上傳:	開啟附件
申請企業個資蒐集同意書上傳:	開啟附件
輔導單位個資蒐集同意書上傳:	開啟附件
最近一期營業人申報書(401/403)上傳:	開啟附件

表格填寫完畢，請記得儲存資料喔！ [☑ 確認儲存](#)

[← 上一頁](#)
1
2
3
4
5